

## i GUT ZU WISSEN.

- Kompostierbare Abfälle dürfen nicht über die Restmülltonne entsorgt werden.
- Die Benutzung der Biotonne ist für alle verpflichtend.  
**Einzige Ausnahme:** Haushalte, die sämtliche Bioabfälle auf dem Wohngrundstück vollständig selbst kompostieren. **Die Befreiung ist beim Abfallwirtschaftsbetrieb schriftlich zu beantragen.**
- Nachbarschaftszone: Zwei unmittelbar benachbarte oder direkt gegenüberliegende Grundstücke können auf Antrag gemeinsam eine Tonne benutzen.
- Die Biotonne gibt es in den Größen 120 Liter und 240 Liter.
- Abgabemöglichkeiten für größere Mengen an Strauch- und Grasschnitt bitte bei der zuständigen Gemeindeverwaltung oder direkt in der Abfallverwertung Augsburg erfragen (AVA KU, Telefon 0821 7409-333).
- Automatische Erinnerung an die Tonnenleerung mit unserer kostenlosen Abfall-App.

## BEI FOULS: ZÜCKEN WIR DIE KARTE.

Ihre Biotonne wird ab sofort auf Störstoffe kontrolliert. **Bei falscher Befüllung:**

Bis April 2020

**GELBE KARTE** = Verwarnung.  
Tonne wird noch geleert.

Ab Mai 2020

**ROTE KARTE** = Tonne bleibt stehen.  
Sie müssen alle Störstoffe aussortieren oder die Tonne gegen Gebühr als Restmüll leeren lassen.



## BESSERER BIOMÜLL. BESSERE WELT. BESSERE HEIMAT.

Druck auf 100% Recyclingpapier

# TIPPS & TRICKS RUND UM DIE BIOTONNE

## BIOTONI.

BIOABFALL SCHICK IN SCHALE.



Pink / Cool Grey

Weiß / Türkis

5,00 €

beim Abfallwirtschafts-  
betrieb erhältlich  
(Solange der Vorrat reicht)

Mit unserem stylischen BIOTONI macht Küchenabfälle sammeln richtig Spaß. Er ist der perfekte Vorsortierbehälter für organische Küchenabfälle und in zwei Farben erhältlich.

- + geruchsdicht
- + spülmaschinenfest (bis max. 60 °C)
- + abnehmbarer Deckel mit Klickverschluss
- + glatte Innenfläche für einfaches Reinigen
- + 5-Liter-Volumen
- + passt gut in Ecken, auch in kleinen Küchen
- + hergestellt in Deutschland nach höchsten Umwelt- und Sozialstandards
- + passende bunte Papiertüten erhältlich



## HALLO LAND- VERBESSERER!



Wir lieben unsere Heimat mit ihren grünen Wäldern und liebevollen Gärten. Der Landkreis Augsburg ist ein schöner Ort zum Leben. Das soll für immer so bleiben.

Wir können nicht die ganze Welt retten, aber wir können jeden Tag vor unserer Haustür damit anfangen. Beim Befüllen unserer Biotonne. So geht Nachhaltigkeit.



Mach mit, für  
unser schönes  
Augsburger Land!

## #AKTION PLASTIKFREI



**AWB**

Abfallwirtschaftsbetrieb  
Landkreis Augsburg

Für noch mehr Hinweise und Tipps zum Umgang mit der Biotonne kontaktieren Sie uns

[abfallberatung@lra-a.bayern.de](mailto:abfallberatung@lra-a.bayern.de)  
Telefon 0821 3102-3221 oder -3222

[www.awb-landkreis-augsburg.de](http://www.awb-landkreis-augsburg.de)

## UNSER BIOMÜLL. EIN STARKES STÜCK HEIMAT.

[www.awb-landkreis-augsburg.de](http://www.awb-landkreis-augsburg.de)



# KLARTEXT.

WAS DARF REIN UND WAS NICHT?

## UNBEDINGT

### Pflanzliche Abfälle wie

- + Obst- & Gemüsereste
- + Speise- & Lebensmittelreste pflanzlicher Herkunft
- + Schalen von Eiern & Nüssen
- + Kaffee- & Teefilter mit Inhalt

### Garten- und Grünabfälle

- + Gras- & Heckenschnitt
- + Laub, Fallobst, Unkraut, Pflanzenreste
- + Topfpflanzen, Schnittblumen
- + Sägemehl, Holzwolle (unbehandelt)



## AUF KEINEN FALL

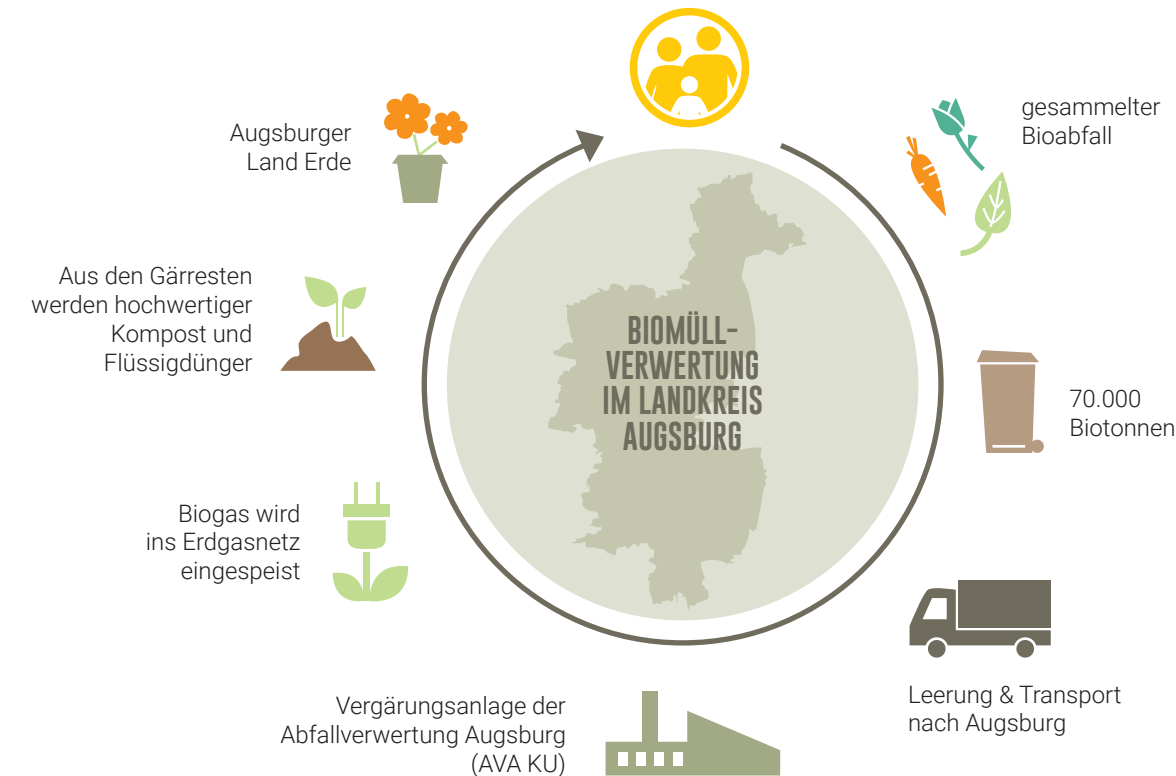
- X Plastiktüten & Verkaufsverpackungen
- X kompostierbare Kunststofftüten & Verpackungen
- X Fisch-, Fleisch- & Wurstreste, Tierkadaver
- X Kleintierstreu & Mist
- X Holz- & Kohlenasche, Grillkohle
- X Papiertaschentücher, Windeln, Fäkalien, Haare
- X Kehricht, Zigarettenkippen
- X Glas, Metalle & Kunststoffe
- X Erde, Grasnarben, Komposterde
- X Bauschutt, Steine, Holzteile

Merkhilfe: ausschneiden & aufhängen

# SCHÖNER MIST.

WAS PASSIERT MIT UNSEREM BIOMÜLL?

Der Biomüll in unserem Landkreis ist ein echtes Naturtalent. Die wertvollen Abfälle bleiben in unserer Region und kommen zurück in unsere Erde. Die Kompostierung läuft aber nur rund, wenn alle Tonnen richtig befüllt werden.



# HÄ?

DA STEHT KOMPOSTIERBAR!

Verpackungen aus nachwachsenden Rohstoffen wie Zuckerrohr oder Maisstärke sind gut gemeint. **ABER NICHTS** davon ist für die Biotonne geeignet! Das gilt auch für Gebrauchsartikel, die als „biologisch abbaubar“ beworben werden (z. B. kompostierbare Müllbeutel, Bio-Einwegartikel).

## WARUM?

Die Verwertungszeit in unserer Anlage reicht für diese Produkte nicht aus.

# KEINE CHANCE FÜR MIKROPLASTIK

Leider verunreinigen Störstoffe wie Plastikreste unseren wertvollen Biomüll. Sie können nicht einfach aussortiert werden, sondern zersetzen sich in winzige Bestandteile. Plastik in der Biotonne heißt jetzt und in Zukunft (Mikro-)Plastik im Gemüsebeet. Wir können das nur gemeinsam verhindern!

# TIPPS & TRICKS.

WIE WIR IM AUGSBURGER LAND DAS MACHEN ...



Empfehlenswert ist eine Schicht zerkrüteltes Zeitungspapier oder Reisig unten in der Tonne.

